

Astianpesu Esipesuyksikkö 890 mm - HP

KAPPALE # _____

MALLI # _____

NIMI # _____

SIS # _____

AIA # _____



535035 (NLPWEV)

Esihuuhtelulohko 890 mm
CO2 lämpöpumppukoneelle

Lyhyt spesifikaatio

Kapp. Nro.

- Esihuuhtelulohko CO2 lämpöpumppukoneelle
- Lohkon pituus 890 mm
- Pumpullinen esipesu, pumpun teho on 1,5 kW. Altaan tilavuus on 70 litraa
- Zero Lime automaattinen kalkinpoisto
- Clear Blue monivaiheinen suodatusjärjestelmä
- Esihuuhtelulohkon syöttösuunta on vaihdettavissa paikan päällä
- Rakenne AISI 304 ruostumatonta terästä

Ominaisuudet

- Suuri esipesuysikkö lämpöpumpulliseen korikuljetinastianpesukoneeseen
- Syvävedetty tankki pyöristetyin kulmin ja pohjan kallistus kohti poistoa estää lian kerääntymistä tankkiin
- Yksiköllä suoritetaan tehokas astioiden esipesu ennen varsinaista pesua
- Esipesu suoritetaan viileällä vedellä, jolloin suoritetaan todellinen ja tehokas esipesu.
- Yksikössä on iso luukku, joka helpottaa alueen puhdistamista
- Suojausluokka IP25, suojaa konetta vesisuihkulta sekä kiinteiltä partikkeleilta (isommat kuin 6 mm).
- Sisäänrakennettu poistventtiili tankeissa mahdollistaa automaattisen ja/tai käyttäjäohjatun veden poiston ja täytön ilman, että se keskeyttää pesujaksoja.
- Koneessa on automaattiset tyhjennys-, puhdistus-, sanitointijaksot. Koneen sisäpuoli ja altaat puhdistetaan automaattisesti jaksujen avulla. Astianpesukoneessa on myös luukkujen automaattinen sisältä pesuohjelma puhdistusjaksojen yhteydessä. Ohjelmat lyhentävät manuaalisten toimintojen kestoa huomattavasti.
- Syöttösuunta voi olla kumpi tahansa, koska laite on käännettävissä paikan päällä

Rakenne

- Valmistettu laadukkaasta AISI 304 ruostumattomasta teräksestä
- Säädettävät jalat takaavat täyden pääsyn laitteen alapuolelle puhdistusta varten.

Vastuullisuus



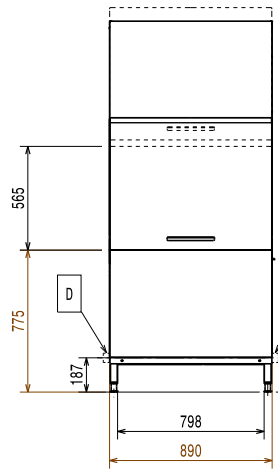
- Automaattinen kalkinpoistojärjestelmä poistaa kalkin kononaan koneesta ja mahdollistaa pienemmät käyttökulut sekä loistavat pesutulokset
- Monivaiheinen suodatusjärjestelmä kerää likapartikkelit kerrostettujen suodattimien ansiosta ja pitää veden puhtaana taaten hyvän pesutuloksen
- Modulaarinen rakenne takaa nopean ja helpon asennuksen
- Autostart/stop varmistaa, että kone on käynnissä vain, kun kori on alueella. Tämä vähentää huomattavasti veden ja energian kulutusta.

Lisävarusteet

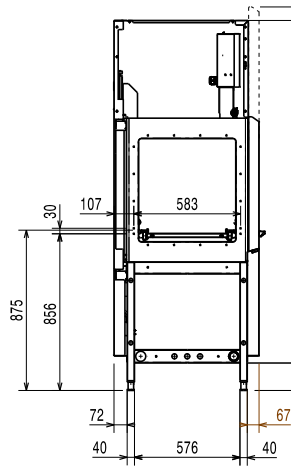
- Muutossarja esipesu - pesulohkoksi PNC 865281

HYVÄKSYNTÄ: _____

Edestä

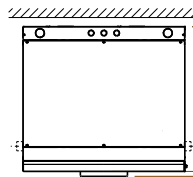


Sivulta



- CWI = Tulovesi, kylmä
 D = Poisto
 EI = Sähköliitäntä
 EO = Sähkön ulostulo
 EQ = Ekvipotentiaali ruuvi
 ES = Signaali IN/OUT, sähkö
 HWI = Lämpimän veden liitäntä
 U = USB portti
 WI = Veden sisääntulo

Päältä


Sähkö

Jännite:	380-415 V/3N ph/50 Hz
Esipesutankin vastukset:	14 kW
Liitäntäteho, vakio:	15.5 kW
Esipesupumpun teho:	1.5 kW

Vesi

Esipesutankin tilavuus:

Avaintieto

Viitenormi jota käytetty äänenpaineen tason mittauksessa: IEC60335-2-58 annex AA.

Korkeus ovi avoinna:	2100 mm
Syöttöaukon koko (leveys):	530 mm
Ulkomitat, leveys:	890 mm
Ulkomitat, syvyys:	825 mm
Ulkomitat, korkeus:	2020 mm
Syöttöaukon koko (korkeus):	490 mm
Nettopaino:	167 kg
Kuljetuspaino:	191 kg
Kuljetuskorkeus:	2235 mm
Kuljetusleveys:	1025 mm
Kuljetussyvyys:	910 mm
Kuljetustilavuus:	2.08 m ³
Esipesun lämpötila:	10 - 40 °C

Vastuullisuus

Äänitaso:	<62 dBA
-----------	---------